

HPC-156W

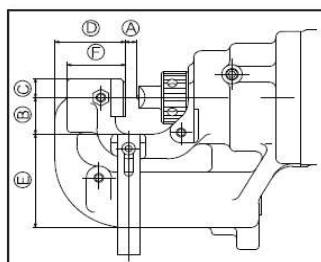
OGURA Elektro- & Akku-hydraulische Lochstanze OGURA Electric & Battery-Hydraulic Hole Puncher

**Die kleinste und handlichste
Lochstanze in unserem
Programm.**

- ☉ Ideal um an schwer erreichbaren engen Stellen zu Stanzen.
- ☉ Doppeltwirkende Hydraulik für schnelles Stanzen und kraftvollen Rückzug.
- ☉ Leicht zu Positionieren dank speziellem Mechanismus.
- ☉ Max. Lochgröße / Materialstärke: Ø15mm / t8mm (Baustahl)
- ☉ HPC-156WDF-M18V
75 W / MAKITA 18 Volt Lithium Akku
83,3 kN
- ☉ HPC-156W-230V
710 W /

**The smallest and handiest
punch in our program.**

- ☉ Ideal for punching in hard to reach tight spaces.
- ☉ Double-acting hydraulics for fast punching and powerful retraction.
- ☉ Easy to position thanks to a special mechanism.
- ☉ Max. hole size / material thickness: Ø15mm / t8mm (MILD STEEL)
- ☉ HPC-156WDF-M18V
75 W / MAKITA 18 Volt Lithium battery
- ☉ HPC-156W-230V
710 W

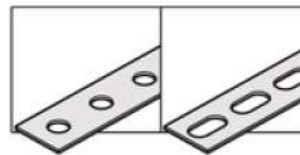


A:7
B:25
C:13
D:45
E:64
F:37
(mm)

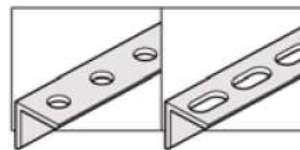


Typ Type	Max. Ø Max. Ø mm	Mat.-stärke Mat.-thickness mm	Ausladung Throat depth mm	Abmessung Dimension mm	Gewicht Weight kg
HPC-156- WDF-M18V	15	6	25	390x115xH293	7,9
HPC-156- W-230V	15	6	25	460x115xH295	7,5

HPC-156W & WDF



Flat Bar:
50 x t6
(Centre Punching)



Angle Iron:
Min 25 x 25 x t3
Max 50 x 50 x t6

Rundloch-Stempel und Matrizen Round punch and die

Ø	Stempel	Matrize	Materialstärke Baustahl	Materialstärke Aluminium/Kupfer	Materialstärke Edelstahl
Ø	Punch	Die	Material thickness Mild steel	Material thickness Aluminum/Copper	Material thickness Stainless steel
4	5321000	5310500	T2	T3	---
5	5321010	5310510	T3	T4	---
5,5	5321020	5310520	T3	T4	---
6	5321030	5310530	T4	T5	---
6,5	5321040	5312670	T6	T6	T4
8	5321050	5312520	T6	T6	T4
8,5	5321060	5312540	T6	T6	T4
10	5321070	5312560	T6	T6	T4
11	5321080	5312580	T6	T6	T6
12	5321090	5312600	T6	T6	T6
13	5321100	5312620	T6	T6	T6
14	5321110	5312640	T6	T6	T6
15	5321120	5312660	T6	T6	T6

Ovalloch-Stempel und Matrizen Oblong punch and die

Ø	Stempel	Matrize	Materialstärke Baustahl	Materialstärke Aluminium/Kupfer	Materialstärke Edelstahl
Ø	Punch	Die	Material thickness Mild steel	Material thickness Aluminum/Copper	Material thickness Stainless steel
6,5x10	5322000	5312010	T6	T6	T4
6,5x13	5322010	5312030	T6	T6	T4
8,5x13	5322020	5312050	T6	T6	T4
9x13,5	5322030	5312090	T6	T6	T4
10x15	5322040	5312110	T6	T6	T6
11x16,5	5322050	5312130	T6	T6	T6