

## **Schneider für Seekabel und stark armierte Kabel**

## **Cutters for Sea Cables and strong armed cables**



### Hydraulische Schneidköpfe für Al- und CU-Kabel für doppelwirkende Hydraulikpumpen

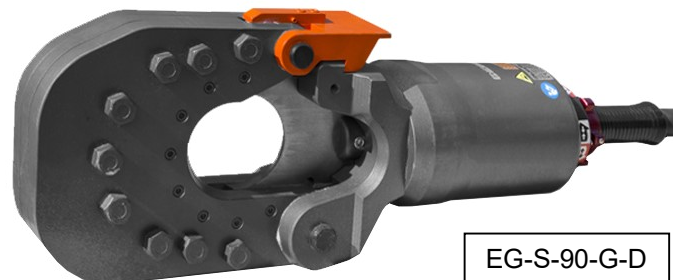
- Verschiedene Ausführungen für alle Arten von stark armierten Kabeln (bis 43 HRc)  
D: mechanisches Steuerventil  
DE: el. Fernbedienung
- Lassen Sie Sich durch uns beraten
- Zum Anschluss an eine doppelwirkende Hydraulikpumpe



EG-S-140-G-DE



EG-TF-63-G-DE



EG-S-90-G-D



EG-S-180-G-DE

### Hydraulic Cable Cutters for Copper and Aluminium Cables for double-acting Hydraulic Pumps

- Different types for cutting all kind of steel reinforced cables (bis 43 HRc)  
D: mechanical control valve  
DE: el. remote control
- Let yourself be advised by us
- Hydraulic cylinder for the connection to a double-acting hydraulic pump

Typ Type	Kopf Head	Schneidbereich Diameter	Schneidkraft Cutting Force	Seilfederzug Balancer	Länge Length	Gewicht Weight
EG-TF-63-G-DE	Guillotine	D=63 mm	<b>853 kN bei 700 bar</b>	YBF-70	670x240x176 mm	67 kg
EG-S-90-G-D	Guillotine	D=90 mm	540 kN bei 700 bar	YBF-85	675x230x200 mm	54 kg
EG-S-140-G-DE	Guillotine	D=140 mm	540 kN bei 700 bar	YBF-100	930x470x300 mm	90 kg
EG-S-180-G-DE	Guillotine	D=180 mm	<b>775 kN bei 700 bar</b>	YBF-170	1370x550x400 mm	150 kg

## PT-Serie

- **Leistung:**  
Schneidet Kabel bis Ø 225/350 mm
- **Ausstattung:**  
Aufhängung mittels Ringschraube  
doppeltwirkender Zylinder
- **Anschluss:**  
Hochdruckschlauch mit elektrischem  
Steuerkabel, Nennbelastung 550 bar
- **Hydraulik:**  
Elektrisch-hydraulische Kompaktpumpen  
in verschiedenen Ausführungen  
Kurze Schnittzeiten durch Anschluss  
mehrerer Pumpen möglich

## PT-Series

- **Performance:**  
Cuts cable up to Ø 225/350 mm
- **Equipment:**  
Suspension via ring bolt  
double-acting cylinder
- **Junction:**  
High-pressure hose with electric  
control cable, nominal power 550 bar
- **Hydraulic:**  
Electric-hydraulic pump units  
available in different versions  
Faster cutting times through  
alignment of multiple pump units possible



PT-S-350-G-DE

Typ Type	Kopf Head	Schneidbereich Diameter	Schneidkraft Cutting Force	Gewicht Weight
PT-S-225-G-DE	Guillotine	D=225 mm	415 kN bei 550 bar	
PT-S-350-G-DE	Guillotine	D=350 mm	675 kN bei 550 bar	532 kg

Typ Type	Zubehör Accessories			Gewicht Weight
PT-EHP-400V	Elektropumpe	400 Volt / 18,5 kW	23 L/min. bei 550 bar	
PT-SCHL-10M	Schlauchpaar	10 m		
PT-Rahmen	Gestell, liegend			