

P-60-CK Hydraulischer Presskopf Hydraulic Crimping Head

**Offener Presskopf für die
bequeme Kabelmontage**

**Open crimping head for
convenient cable assembly**

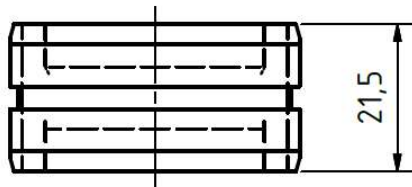
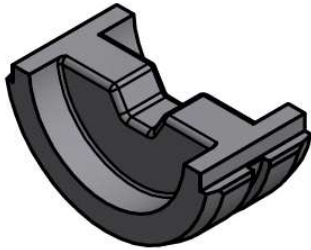
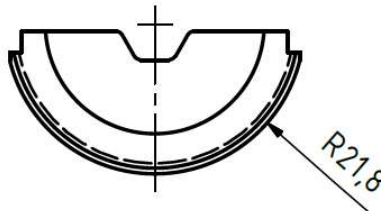
- ☉ Stabile und Kompakte Konstruktion
- ☉ Zum Anschluss an eine Hydraulikpumpe für einfachwirkende Werkzeuge
- ☉ 62 kN bei 700 bar
- ☉ Hub: 13 mm
- ☉ Einsätze Serie 60-CK (Ø 42 mm)

- ☉ Light weight and compact design
- ☉ For the connection to a hydraulic pump for single acting tools
- ☉ 62 kN at 10.000 PSI
- ☉ Stroke: 13 mm
- ☉ Dies series 60-CK (Ø 42 mm)

STANLEY



Typ Type	Presskraft Press Power kN	Kupfer DIN Copper DIN mm ²	Aluminium Aluminum mm ²	Abmessung Dimension mm	Gewicht Weight kg
P-60-CK	62 kN @ 700 bar	300	300	195x53x100	2,2

P-60-CK
Presseinsätze Serie 60-CK
Crimping dies series 60-CK

 Außenmaße: $\varnothing 43,6$
 Breite: 21,5


Gewicht / Weight: ~130 g

Typ Type	Presskontur Press Contour	Bereich Area
PK...-CK	Sechskant nach DIN48083 Hexagonal acc. DIN48083	CU 5-300 mm ² AL 10-240 mm ²
PH...-CK	Sechskant für handelsübliche Rohrkabelschuhe Hexagonal for standard series	CU 6-300 mm ²
POI-CK	Oval-Preßeinsätze für isolierte Rohrkabelschuhe Oval crimping dies for insulated tubular cable lugs and connectors	CU 10-150 mm ²
PR...-CK	Runddrückeinsatz für Sektorleiter Pre-rounding of sector-shaped conductors	sm: 10-240 mm ² se: 25-300 mm ²
PO...-CK	Oval-Pressseinsatz für H-Klemmen Oval crimping dies for H-type terminal clamps	10-70 mm ²
PT...-CK	Trapez-Preßeinsätze für Aderendhülsen Trapezoid crimping dies for cable end-sleeves	10-240 mm ²
PDF...-CK	Dorn-Preßeinsätze für Kabelschuhe und Verbinder feindrähtige Leiter Mandrel crimping dies for tubular cable lugs and connectors for fine stranded conductors	10-70 mm ²
PD...-CK	Dorn-Preßeinsätze für Quetschkabelschuhe (DIN 46234 / 46230 / 46341) Mandrel crimping dies for copper solderless terminals (DIN 46234 / 46230 / 46341)	10-120 mm ²
PDI...-CK	Dorn-Preßeinsätze für isolierte Kabelschuhe und Stiftkabelschuhe Mandrel crimping dies for insulated tubular cable lugs and pin terminals	10-70 mm ²
PWM...-CK	WM-Kontur für Rohrkabelschuhe, handelsüblich, feindrähtig, EURO-Serie WM-shaped dies for cable lugs, fine-wired cables, EURO series	10-300 mm ²

P-60-CK

Presseinsätze Serie 60-CK (Ø42mm)

Crimping dies series 60-CK (Ø42mm)

- Sechskant-Preßeinsätze nach DIN 48083
 - Kupfer Presskabelschuhe (DIN46235)
 - Kupfer Verbinder nach (DIN 46267, Teil 1)
 - Aluminium Presskabelschuhe und Verbinder nach DIN AL und DIN AL/CU
 - Pressverbinder für zugfeste Verbindungen von ALDREY-Seilen nach DIN EN 50182
 - AL-Leiter nach DIN EN 50182
 - Pressverbinder nach DIN 48085, Teil 3 für AL/Stahl-Seile nach DIN EN 50182
 - Aluminiumhülsen-Verpressung
 - Pressverbinder nach DIN 48085, Teil 3 für AL/Stahl-Seile nach DIN EN 50182
 - Stahlhülsen-Verpressung
- Hexagonal crimping dies according DIN 48083
 - Copper compression cable lugs (DIN46235)
 - Copper connectors (DIN 46267, part 1)
 - Aluminum compression cable lugs and connectors to DIN
 - Compression joints for all full tension connectors of ALDREY conductors acc. to DIN EN 50182
 - AL-conductors acc. to DIN EN 50182
 - Compression joints acc. to DIN 48085, part 3 for AL/Steel-cables (ACSR) acc. to DIN EN 50182 – Aluminium compression
 - Compression joints acc. to DIN 48085, part 3 for AL/Steel-cables (ACSR) acc. to DIN EN 50182 – Steel crimping



Typ Type	Kennzahl Size code	Pressbreite Crimping width	Kupfer DIN zugentlastet Copper DIN non-tension	Kupfer DIN zugfest Copper DIN full-tension	Aluminium zugentlastet Aluminium non-tension	Aluminium zugfest Aluminium full-tension	Aluminium-Hülse Aluminium sleeve	Stahl-Hülse Steel sleeve	Aldreysseil Aldrey cable
		mm	mm ²	mm ²	mm ²	mm ²	mm ²	mm ²	mm ²
PK5-CK-B5	5	5	6	---	---	---	---	---	---
PK6-CK-B5	6	5	10	---	---	---	---	2,5/4/6	---
PK7-CK-B5	7	5	---	---	---	---	---	8	---
PK8-CK-B5	8	5	16	---	---	---	---	---	---
PK9-CK-B5	9	5	---	---	---	---	---	12-15	---
PK10-CK-B5	10	5	25	25	---	---	---	---	---
PK10-CK-B7	10	7	---	---	10	---	---	---	---
PK11-CK-B5	11	5	---	---	---	---	---	25zf	---
PK12-CK-B5	12	5	35	35	---	---	---	---	---
PK12-CK-B7	12	7	---	---	16 + 25	16 + 25	16/2,5 25//4	---	25
PK13-CK-B5	13	5	---	---	---	---	---	16-29	---

P-60-CK
Presseinsätze Serie 60-CK (Ø42mm)
Crimping dies series 60-CK (Ø42mm)


Typ Type	Kennzahl Size code	Pressbreite Crimping width	Kupfer DIN zugentlastet Copper DIN non-tension	Kupfer DIN zugfest Copper DIN full-tension	Aluminium zugentlastet Aluminium non-tension	Aluminium zugfest Aluminium full-tension	Aluminium-Hülse Aluminium sleeve	Stahl-Hülse Steel sleeve	Aldreyseil Aldrey cable
		mm	mm ²	mm ²	mm ²	mm ²	mm ²	mm ²	mm ²
PK14-CK-B5	14	5	50	50	---	---	---	---	---
PK14-CK-B7	14	7	---	---	35	35	35/6	---	---
PK15-CK-B5	15	5	---	---	---	---	---	30-40	---
PK16-CK-B5	16	5	70	70	---	---	---	---	---
PK16-CK-B7	16	7	---	---	50	50	50/8	---	---
PK17CK-B5	17	5	---	---	---	---	---	41-50	---
PK18-CK-B5	18	5	95	---	---	---	---	---	---
PK18-CK-B7	18	7	---	---	70	70	70/12	---	70
PK19-CK-B5	19	5	---	---	---	---	---	51-56	---
PK20-CK-B5	20	5	120	95	---	---	---	---	95
PK21-CK-B5	21	5	---	---	---	---	---	57-75	---
PK22-CK-B5	22	5	150	120	---	---	---	---	---
PK22-CK-B7	22	7	---	---	95 + 120	95	95/15	---	---
PK25-CK-B5	25	5	185	150	---	---	---	---	---
PK25-CK-B7	25	7	---	---	150	120	44/32 50/30 120/20	120	120
PK27-CK-B7	27	7	---	---	185se	---	---	---	---
PK28-CK-B5	28	5	240	---	---	---	---	---	---
PK28-CK-B7	28	7	---	---	185	150 185	125/30 150/25	---	150 185
PK30-CK-B5	30	5	---	185	---	---	---	---	---
PK32-CK-B5- CU	32	5	300	---	---	---	---	---	---
PK32-CK-B5- AL	32	5	---	---	240	---	---	---	---
PK34-CK-B5	34	5	---	240	300	240	99/72 105/75 120/40 210/35 210/50 230/30 240/40	---	---

P-60-CK

Presseinsätze Serie 60-CK (Ø42mm)

Crimping dies series 60-CK (Ø42mm)

- Sechskant-Presseninsätze für Kabelschuhe und Verbinder aus Kupfer, handelsüblich (DIN-ähnlich) und für Kabelschuhe Schaltschrankanschlüsse
- Hexagonal crimping dies for copper tubular lugs and connectors standard design and tubular cable lugs for switchgear connections



Typ Type	Querschnitt Cross section	Pressbreite Crimping width
	mm ²	Mm
PH6-CK-B5	6	5
PH10-CK-B5	10	5
PH16-CK-B5	16	5
PH25-CK-B5	25	5
PH35-CK-B5	35	5
PH50-CK-B5	50	5
PH70-CK-B5	70	5
PH95-CK-B5	95	5
PH120-CK-B5	120	5
PH150-CK-B5	150	5
PH185-CK-B5	185	5
PH240-CK-B5	240	5
PH300-CK-B5	300	5

- Oval-Presseninsätze zum Pressen von isolierten Rohrkabelschuhen und Verbindern und Stiftkabelschuhen
- Oval crimping dies for insulated tubular cable lugs and connectors and insulated pin terminals



Typ Type	Querschnitt Cross section	Pressbreite Crimping width
	mm ²	mm
POI10-CK-B5	10	5
POI16-CK-B5	16	5
POI25-CK-B5	25	5
POI35-CK-B5	35	5
POI50-CK-B5	50	5
POI70-CK-B5	70	5
POI95-CK-B5	95	5
POI120-CK-B5	120	5
POI150-CK-B5	150	5

P-60-CK

Presseinsätze Serie 60-CK (Ø42mm) Crimping dies series 60-CK (Ø42mm)

- Rundrück-Einsätze zum Vorrunden von Kupfer- und Aluminium-Sektorleitern 3- und 4-Sektoren
- Pre-rounding dies for sector-shaped AL and CU connectors 3- and 4-core sector-shaped conductors



Typ Type	Durchmesser Diameter	mehrdrähtig stranded	eindrahtig single wire	Pressbreite Crimping width
	mm	mm ²	mm ²	mm
PR10-CK-B20	Ø4,1	10	---	20
PR16-CK-B20	Ø5,1	16	25	20
PR25-CK-B20	Ø6,3	25	35	20
PR35-CK-B20	Ø7,5	35	50	20
PR50-CK-B20	Ø9,0	50	70	20
PR70-CK-B20	Ø10,5	70	95	20
PR95-CK-B20	Ø12,5	95	120	20
PR120-CK-B20	Ø14,0	120	150	20
PR150-CK-B20	Ø15,7	150	185	20
PR185-CK-B20	Ø17,5	185	240	20
PR240-CK-B20	Ø20,2	240	---	20

P-60-CK

Presseinsätze Serie 60-CK (Ø42mm) Crimping dies series 60-CK (Ø42mm)

- Oval-Presseninsätze zum Pressen von Pressendbunden, ovalen Pressverbindern nach DIN48217 und H-Abzweigklemmen
- Oval crimping dies for crimping compression dead ends, oval cable lugs acc. DIN48217 and H-compression



Typ Type	Kennzahl Code	Pressendbunde und ovale Pressverbinder Compression dead end and oval cable lugs			H-Abzweigklemmen H-type clamps	Doppelpresskabelschuhe Twin compression cable lugs	Pressbreite Crimping width
		Querschnitt / Cross section mm ²					mm
8-PO-CK-B5	8 PO	10re					5
10-PO-CK-B5	10 PO	10	10		6/10 – 6/10		5
12-PO-CK-B5	12 PO	16	16				5
16-PO-CK-B5	16 PO	25	25		16/6 – 16		5
18-PO-CK-B5	18 PO	35	35	35	25/6 – 25		5
20-PO-CK-B5	20 PO	50	50	50			5
21-PO-CK-B5	21 PO				35/10 – 35		5
22-PO-CK-B5	22 PO	70	70	70			5

- Trapez-Presseninsätze für isolierte Aderendhülsen und nicht isolierte Aderendhülsen
- Trapezoid crimping dies for insulated cable end-sleeves and non-insulated cable end-sleeves



Typ Type	Querschnitt Cross section	Pressbreite Crimping width
		mm
PT10-CK-B5	10	20
PT16-CK-B5	16	20
PT25-CK-B5	25	20
PT35-CK-B5	35	20
PT50-CK-B5	50	20
PT70-CK-B5	70	20
PT95-CK-B5	95	20
PT120-CK-B5	120	20
PT150-CK-B5	150	20
PT185-CK-B5	185	20
PT240-CK-B5	240	20

P-60-CK

Presseinsätze Serie 60-CK (Ø42mm) Crimping dies series 60-CK (Ø42mm)

- Dorn-Preßeinsätze für Kabelschuhe und Verbinder für feindrähtige Leiter
- Mandrel crimping dies for tubular cable lugs and connectors for fine stranded conductors



Typ Type	Querschnitt Cross section
	mm ²
PDF10-CK	10
PDF16-CK	16
PDF25-CK	25
PDF35-CK	35
PDF50-CK	50
PDF70-CK	70

- Dorn-Preßeinsätze für Quetschkabelschuhe (DIN 46234) und Stiftkabelschuhe (DIN46230) und Quetschverbinder (DIN 46341)
- Mandrel crimping dies for copper solderless terminals (DIN 46234) and pin terminals (DIN 46230) and copper solderless connectors (DIN 46341)



Typ Type	Querschnitt Cross section
	mm ²
PD10-CK	10
PD16-CK	16
PD25-CK	25
PD35-CK	35
PD50-CK	50
PD70-CK	70
PD95-CK	95
PD120-CK	120
PD150-CK	150

- Dorn-Preßeinsätze für isolierte Quetschkabelschuhe und isolierte Stiftkabelschuhe
- Mandrel crimping dies for insulated copper solderless terminals and insulated pin terminals



Typ Type	Querschnitt Cross section
	mm ²
PDI10-CK	10
PDI16-CK	16
PDI25-CK	25
PDI35-CK	35
PDI50-CK	50
PDI70-CK	70

P-60-CK

Presseinsätze Serie 60-CK (Ø42mm) Crimping dies series 60-CK (Ø42mm)

- WM-Presseninsätze für
 - Rohrkabelschuhe Standard-Ausführung
 - Rohrkabelschuhe für feindrähtige Leiter
 - Rohrkabelschuhe EURO-Serie

- Dies WM-shape for
 - cable lugs standard series
 - cable lugs for fine wired cables
 - cable lugs EURO series



Typ Type	Typ Type	Typ Type	Querschnitt Cross section	Pressbreite Crimping width
STANDARD	FINE	EURO	mm ²	mm
PWM10-CK-B5	PWMF10	PWME10	10	5
PWM16-CK-B5	PWMF16	PWME16	16	5
PWM25-CK-B5	PWMF25	PWME25	25	5
PWM35-CK-B5	PWMF35	PWME35	35	5
PWM50-CK-B5	PWMF50	PWME50	50	5
PWM70-CK-B5	PWMF70	PWME70	70	5
PWM95-CK-B5	PWMF95	PWME95	95	5
PWM120-CK-B5	PWMF120	PWME120	120	5
PWM150-CK-B5	PWMF150	PWME150	150	5
PWM185-CK-B5	PWMF185	PWME185	185	5
PWM240-CK-B5	PWMF240	PWME240	240	5
PWM300-CK-B5	---	PWME300	300	5