

BPP-130-K

Akku-hydraulische Presswerkzeuge

Battery Hydraulic Crimping Tools

Geschlossener Presskopf für die bequeme Kabelmontage

Hinged crimping head for convenient cable assembly

- Drehbare, geschlossener Klapp-Pressköpfe
- Zweistufiges Hydrauliksystem reduziert die Anzahl der Pumpbewegungen
- **NEU! Kolbenschutzanschlag verhindert Beschädigungen. Dieses System verhindert eine Beschädigung der Presseinsatzhalterung, bei versehentlicher Verwendung ohne Einsätze**
- Hub: 13 mm
- Manueller Rücklauf bei Bedarf jederzeit möglich
- Einsätze Serie 130-C (Ø 42 mm)

- Rotary and hinged crimping head
- Two-stage hydraulic system reducing the number of pumping
- **NEW! Piston with mechanical stop. This system prevents damage to the holder of the insets, in case of accidental use without insets**
- Stroke: 13 mm
- Manual backflow anytime possible
- Dies series 130-C (Ø 42 mm)



Typ Type	Presskraft Press Power kN	Kupfer DIN Copper DIN mm ²	Aluminium Aluminum mm ²	Abmessung Dimension mm	Gewicht Weight kg
BPP-130-K	130 kN	300	300		

BPP-130-C

Akku-hydraulische Presswerkzeuge Battery Hydraulic Crimping Tools

Offener Presskopf für die bequeme Kabelmontage

- Bestens für Montagearbeiten geeignet.
- Drehbare, offene Pressköpfe
- Zweistufiges Hydrauliksystem reduziert die Anzahl der Pumpbewegungen
- NEU! Kolbenschutzanschlag verhindert Beschädigungen. Dieses System verhindert eine Beschädigung der Presseinsatzhalterung, bei versehentlicher Verwendung ohne Einsätze**
- Hub: 26/32/38/44 mm
- Manueller Rücklauf bei Bedarf jederzeit möglich
- Einsätze Serie 130-C (Ø 42 mm)

Open crimping head for convenient cable assembly

- Ideally suited for assembly work.
- Rotary and opening crimping head
- Two-stage hydraulic system reducing the number of pumping
- NEW! Piston with mechanical stop. This system prevents damage to the holder of the insets, in case of accidental use without insets**
- Stroke: 26/32/38/44 mm
- Manual backflow anytime possible
- Dies series 130-C (Ø 42 mm)



Typ Type	Presskraft Press Power kN	Kupfer DIN Copper DIN mm ²	Aluminium Aluminum mm ²	Abmessung Dimension mm	Gewicht Weight kg
BPP-130-5	130 kN	300	300	400x75x310	6,5
BPP-130-2	130 kN	300	300	415x75x310	6,8
BPP-130-3	130 kN	300	300	430x75x310	7,0
BPP-130-4	130 kN	300	300	445x75x310	7,2

BPP-130-U

Akku-hydraulisches Presswerkzeug

Battery Hydraulic Crimping Tool

Spezieller Presskopf für Tiefnutkerbverpressung

- Bestens für Montagearbeiten geeignet.
- Für Tiefnutkerbverpressung (Französische EDF Norm und skandinavische Norm) geeignet
- Drehbare, geschlossener Presskopf
- Zweistufiges Hydrauliksystem reduziert die Anzahl der Pumpbewegungen
- NEU! Kolbenschutzanschlag verhindert Beschädigungen. Dieses System verhindert eine Beschädigung der Presseinsatzhalterung, bei versehendlicher Verwendung ohne Einsätze**
- Automatische Druckbegrenzung
- Manueller Rücklauf bei Bedarf jederzeit möglich
- Für Einsätze Serie 130-C (Ø 10 mm)
- Mit Adapter

Special press head for deep groove grooving

- Ideally suited for assembly work.
- Useable for deep indenting crimping (EDF specification and Scandinavian standard)
- Rotary and closed crimping head
- Two-stage hydraulic system reducing the number of pumping
- NEW! Piston with mechanical stop. This system prevents damage to the holder of the insets, in case of accidental use without insets**
- Automatic pressure relief control
- Manual backflow anytime possible
- With Adaptor

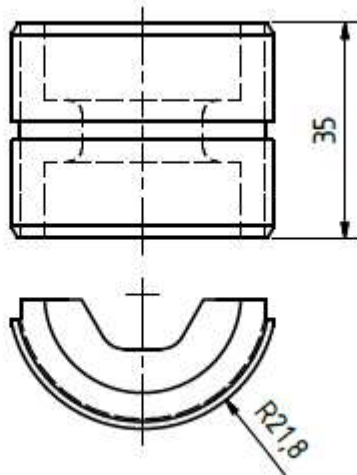


Typ Type	Presskraft Press Power kN	Kupfer DIN Copper DIN mm ²	Aluminium Aluminum mm ²	Abmessung Dimension mm	Gewicht Weight kg
HP-131-U	130 kN	300	300	560x80x165	5,3

BPE-130 – BPP-130

Presseinsätze Serie 130-C

Crimping dies series 130-C



Außenmaße: Ø43.6
 Breite: 35

Gewicht / Weight: ~250 g

Typ Type	Presskontur Press Contour	Bereich Area
PK...-C	Sechskant nach DIN48083 Hexagonal acc. DIN48083	CU 5-300 mm ² AL 10-300 mm ²
PH...-C	Sechskant für handelsübliche Rohrkabelschuhe Hexagonal for standard series	CU 6-400 mm ²
POI-C	Oval-Preßeinsätze für isolierte Rohrkabelschuhe Oval crimping dies for insulated tubular cable lugs and connectors	CU 10-150 mm ²
PR...-C	Runddrückeinsatz für Sektorleiter Pre-rounding of sector-shaped conductors	sm: 10-300 mm ² se: 25-300 mm ²
PO...-C R...-C	Oval-Preßeinsatz für H-Klemmen und Doppelpresskabelschuhe Oval crimping dies for H-type terminal clamps	max. 2x120 mm ²
PT...-C	Trapez-Preßeinsätze für Aderendhülsen Trapezoid crimping dies for cable end-sleeves	25-240 mm ²
PDF...-C	Dom-Preßeinsätze für Kabelschuhe und Verbinder feindrähtige Leiter Mandrel crimping dies for tubular cable lugs and connectors for fine stranded conductors	16-150 mm ²
PD...-C	Dom-Preßeinsätze für Quetschkabelschuhe (DIN 46234 / 46230 / 46341) Mandrel crimping dies for copper solderless terminals (DIN 46234 / 46230 / 46341)	25-185 mm ²
PDD	Doppel-Dom-Preßeinsätze für Kabelschuhe Twin mandrel crimping dies for tubular cable lugs	6-240 mm ²
PDI...-C	Dom-Preßeinsätze für isolierte Kabelschuhe und Stiftkabelschuhe Mandrel crimping dies for insulated tubular cable lugs and pin terminals	10-95 mm ²
PWM...-C	WM-Kontur für handelsüblich, feindrähtig oder EURO Rohrkabelschuhe WM-shaped dies for standard, fine-wired or EURO cable lugs	10-300 mm ²

BPE-130 – BPP-130

Presseinsätze Serie 130-C (Ø42mm)

Crimping dies series 130-C (Ø42mm)

- Sechskant-Preßeinsätze nach DIN 48083
 - Kupfer Presskabelschuhe (DIN46235)
 - Kupfer Verbinder nach (DIN 46267, Teil 1)
 - Aluminium Presskabelschuhe und Verbinder nach DIN AL und DIN AL/CU
 - Pressverbinder für zugfeste Verbindungen von ALDREY-Seilen nach DIN EN 50182
 - AL-Leiter nach DIN EN 50182
 - Pressverbinder nach DIN 48085, Teil 3 für AL/Stahl-Seile nach DIN EN 50182
 - Aluminiumhülsen-Verpressung
 - Pressverbinder nach DIN 48085, Teil 3 für AL/Stahl-Seile nach DIN EN 50182
 - Stahlhülsen-Verpressung
- Hexagonal crimping dies according DIN 48083
 - Copper compression cable lugs (DIN46235)
 - Copper connectors (DIN 46267, part 1)
 - Aluminum compression cable lugs and connectors to DIN
 - Compression joints for all full tension connectors of ALDREY conductors acc. to DIN EN 50182
 - AL-conductors acc. to DIN EN 50182
 - Compression joints acc. to DIN 48085, part 3 for AL/Steel-cables (ACSR) acc. to DIN EN 50182 – Aluminium compression
 - Compression joints acc. to DIN 48085, part 3 for AL/Steel-cables (ACSR) acc. to DIN EN 50182 – Steel crimping



Typ Type	Kennzahl Size code	Pressbreite Crimping width	Kupfer DIN zugentlastet Copper DIN non-tension	Kupfer DIN zugfest Copper DIN full-tension	Aluminium zugentlastet Aluminium non-tension	Aluminium zugfest Aluminium full-tension	Aluminium-Hülse Aluminium sleeve	Stahl-Hülse Steel sleeve	Aldreyseil Aldrey cable
		mm	mm ²	mm ²	mm ²	mm ²	mm ²	mm ²	mm ²
PK5-C-B5	5	5	6	---	---	---	---	---	---
PK6-C-B5	6	5	10	---	---	---	---	2,5/4/6	---
PK7-C-B5	7	5	---	---	---	---	---	8	---
PK8-C-B14	8	14	16	---	---	---	---	---	---
PK9-C-B5	9	5	---	---	---	---	---	12-15	---
PK10-C-B14	10	14	25	25	10	---	---	---	---
PK11-C-B5	11	5	---	---	---	---	---	25zf	---
PK12-C-B14	12	14	35	35	16 + 25	16 + 25	16/2,5 25//4	---	25
PK13-C-B5	13	5	---	---	---	---	---	16-29	---
PK14-C-B14	14	14	50	50	35	35	35/6	---	---
PK15-C-B5	15	5	---	---	---	---	---	30-40	---

BPE-130 – BPP-130

Presseinsätze Serie 130-C (Ø42mm)

Crimping dies series 130-C (Ø42mm)



Typ Type	Kennzahl Size code	Pressbreite Crimping width	Kupfer DIN zugentlastet Copper DIN non-tension	Kupfer DIN zugfest Copper DIN full-tension	Aluminium zugentlastet Aluminum non-tension	Aluminium zugfest Aluminum full-tension	Aluminium- Hülse Aluminum sleeve	Stahl-Hülse Steel sleeve	Aldreyseil Aldrey cable
		mm	mm ²	mm ²	mm ²	mm ²	mm ²	mm ²	mm ²
PK16-C-B14	16	14	70	70	50	50	50/8	---	---
PK17-C-B5	17	5	---	---	---	---	---	41-50	---
PK18-C-B14	18	14	95	---	70	70	70/12	---	70
PK19-C-B5	19	5	---	---	---	---	---	51-56	---
PK20-C-B14	20	14	120	95	---	---	---	---	95
PK21-C-B5	21	5	---	---	---	---	---	57-75	---
PK22-C-B14	22	14	150	120	95 + 120	95	95/15	---	---
PK25-C-B14	25	14	185	150	150	120	44/32 50/30 120/20	120	120
PK27-C-B14	27	7	---	---	185se	---	---	---	---
PK28-C-B5	28	5	240	---	---	---	---	---	---
PK28-C-B14	28	14	---	---	185	150 185	125/30 150/25	---	150 185
PK30-C-B14	30	14	---	---	---	---	95/55 170/40 185/30	---	---
PK32-C-B5- CU	32	5	300	---	---	---	---	---	---
PK32-C-B14- AL	32	14	---	---	240	---	---	---	---
PK34-C-B7	34	7	---	240	---	---	---	---	---
PK34-C-B7 PK34-C-B14 PK34-C-B17	34	7 14 17	---	---	300	240	99/72 105/75 120/40 210/35 210/50 230/30 240/40	---	---

BPE-130 – BPP-130 Presseinsätze Serie 130-C (Ø42mm) Crimping dies series 130-C (Ø42mm)

- Sechskant-Pressinsätze für Kabelschuhe und Verbinder aus Kupfer, handelsüblich (DIN-ähnlich) und für Kabelschuhe Schaltschrankanschlüsse
- Hexagonal crimping dies for copper tubular lugs and connectors standard design and tubular cable lugs for switchgear connections



Typ Type	Querschnitt Cross section	Pressbreite Crimping width
	mm ²	mm
PH6-C-B8	6	8
PH10-C-B8	10	8
PH16-C-B8	16	8
PH25-C-B10	25	10
PH35-C-B14	35	14
PH50-C-B14	50	14
PH70-C-B14	70	14
PH95-C-B14	95	14
PH120-C-B14	120	14
PH150-C-B14	150	14
PH185-C-B14	185	14
PH240-C-B14	240	14
PH300-C-B7	300	7
PH400-C-B7	400	7

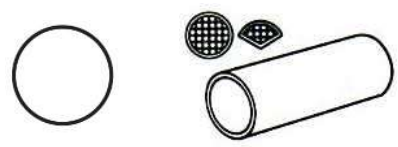
- Oval-Pressinsätze zum Pressen von isolierten Rohrkabelschuhen und Verbindern und Stiftkabelschuhen
- Oval crimping dies for insulated tubular cable lugs and connectors and insulated pin terminals



Typ Type	Querschnitt Cross section	Pressbreite Crimping width
	mm ²	mm
POI10-C-B5	10	5
POI16-C-B5	16	5
POI25-C-B5	25	5
POI35-C-B5	35	5
POI50-C-B5	50	5
POI70-C-B5	70	5
POI95-C-B5	95	5
POI120-C-B5	120	5
POI150-C-B5	150	5

BPE-130 – BPP-130 Presseinsätze Serie 130-C (Ø42mm) Crimping dies series 130-C (Ø42mm)

- Rundrück-Einsätze zum Vorrunden von Kupfer- und Aluminium-Sektorleitern 3- und 4-Sektoren
- Pre-rounding dies for sector-shaped AL and CU connectors 3- and 4-core sector-shaped conductors



Typ Type	Durchmesser Diameter	mehrdrähtig stranded	eindrahtig single wire	Pressbreite Crimping width
	mm	mm ²	mm ²	mm
PR10-C-B35	Ø4,1	10	---	35
PR16-C-B35	Ø5,1	16	25	35
PR25-C-B35	Ø6,3	25	35	35
PR35-C-B35	Ø7,5	35	50	35
PR50-C-B35	Ø9,0	50	70	35
PR70-C-B35	Ø10,5	70	95	35
PR95-C-B35	Ø12,5	95	120	35
PR120-C-B35	Ø14,0	120	150	35
PR150-C-B35	Ø15,7	150	185	35
PR185-C-B35	Ø17,5	185	240	35
PR240-C-B35	Ø20,2	240	300	35
PR300-C-B35	Ø22,5	300	---	35

BPE-130 – BPP-130

Presseinsätze Serie 130-C (Ø42mm)

Crimping dies series 130-C (Ø42mm)

- Oval-Presseninsätze zum Pressen von Pressendbunden, ovalen Pressverbindern nach DIN48217 und H-Abzweigklemmen
- Oval crimping dies for crimping compression dead ends, oval cable lugs acc. DIN48217 and H-compression



Typ Type	Kennzahl Code	Pressendbunde und ovale Pressverbinder Compression dead end and oval cable lugs			H-Abzweigklemmen H-type clamps	Doppelpresskabelschuhe Twin compression cable lugs	Pressbreite Crimping width
		Querschnitt / Cross section				mm ²	mm
8-PO-C-B35	8 PO	10re					35
10-PO-C-B35	10 PO	10	10		6/10 – 6/10		35
12-PO-C-B35	12 PO	16	16				35
16-PO-C-B35	16 PO	25	25		16/6 – 16		35
18-PO-C-B35	18 PO	35	35	35	25/6 – 25		35
20-PO-C-B5	20 PO	50	50	50			5
21-PO-C-B35	21 PO				35/10 – 35		35
22-PO-C-B5	22 PO	70	70	70			5
22-R-C-B35	22 R				50		35
22-R-C-B12	22 R					50	12
24-PO-C-B5	24 PO	95	95				5
24-R-C-B7	24 R					70	7
25-PO-C-B5	25 PO			95			5
26-PO-C-B5	26 PO	120	120				5
26-R-C-B35	26 R				70		35
29-R-C-B12	29 R					95	12
30-R-C-B35	30 R				95**		35
32-R-C-B35	32 R				120**		35*
32-R-C-B12	32 R					120	12*

* nur für Pressköpfe mit einer Öffnungsweite ab 32mm, nicht in Kombination mit Presseinsatzadapter PA-230-130 für 230 kN Pressköpfe verwendbar.
 ** für eine perfekte Verpressung empfehlen wir Werkzeuge mit >270 kN

* only for crimping head with more than 32mm hub / opening jaw, not useable in combination with crimping dies adapter PA-230-130 for 230 kN crimping heads.
 ** For a perfect pressing we recommend tools with > 270 kN

BPE-130 – BPP-130 Presseinsätze Serie 130-C (Ø42mm) Crimping dies series 130-C (Ø42mm)

- ⊙ Trapez-Presseninsätze für isolierte Aderendhülsen und nicht isolierte Aderendhülsen

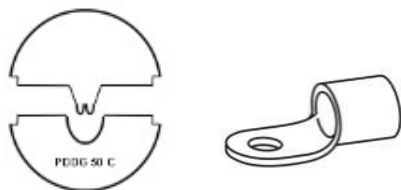
- ⊙ Trapezoid crimping dies for insulated cable end-sleeves and non-insulated cable end-sleeves



Typ Type	Querschnitt Cross section	Pressbreite Crimping width
	mm ²	mm
PT25-C-B20	25	20
PT35-C-B20	35	20
PT50-C-B20	50	20
PT70-C-B20	70	20
PT95-C-B20	95	20
PT120-C-B20	120	20
PT150-C-B20	150	20
PT185-C-B20	185	20
PT240-C-B20	240	20

- ⊙ Doppel-Dorn-Presseninsätze für Kabelschuhe nach DIN 46234

- ⊙ Dies WM-shape for cable lugs according DIN 46234



Typ Type	Querschnitt Cross section
	mm ²
PDD10-C	6-10
PDD16-C	10-16
PDD25-C	16-25
PDD35-C	25-35
PDD50-C	35-50
PDD70-C	50-70
PDD95-C	70-95
PDD120-C	95-120
PDD150-C	120-150
PDD185-C	150-185
PDD240-C	185-240

BPE-130 – BPP-130 Presseinsätze Serie 130-C (Ø42mm) Crimping dies series 130-C (Ø42mm)

- Dorn-Preßeinsätze für Kabelschuhe und Verbinder für feindrähtige Leiter
- Mandrel crimping dies for tubular cable lugs and connectors for fine stranded conductors



Typ Type	Querschnitt Cross section
	mm ²
PDF16-C	16
PDF25-C	25
PDF35-C	35
PDF50-C	50
PDF70-C	70
PDF95-C	95
PDF120-C	120
PDF150-C	150

- Dorn-Preßeinsätze für Quetschkabelschuhe (DIN 46234) und Stiftkabelschuhe (DIN46230) und Quetschverbinder (DIN 46341)
- Mandrel crimping dies for copper solderless terminals (DIN 46234) and pin terminals (DIN 46230) and copper solderless connectors (DIN 46341)



Typ Type	Querschnitt Cross section
	mm ²
PD25-C	25
PD35-C	35
PD50-C	50
PD70-C	70
PD95-C	95
PD120-C	120
PD150-C	150
PD185-C	185

- Dorn-Preßeinsätze für isolierte Quetschkabelschuhe und isolierte Stiftkabelschuhe
- Mandrel crimping dies for insulated copper solderless terminals and insulated pin terminals



Typ Type	Querschnitt Cross section
	mm ²
PDI10-C	10
PDI16-C	16
PDI25-C	25
PDI35-C	35
PDI50-C	50
PDI70-C	70
PDI95-C	95

BPE-130 – BPP-130

Presseinsätze Serie 130-C (Ø42mm)

Crimping dies series 130-C (Ø42mm)

- WM-Presseninsätze für
 - Rohrkabelschuhe Standard-Ausführung
 - Rohrkabelschuhe für feindrähtige Leiter
 - Rohrkabelschuhe EURO-Serie
- Dies WM-shape for
 - cable lugs standard series
 - cable lugs for fine wired cables
 - cable lugs EURO series



Typ Type	Typ Type	Typ Type	Querschnitt Cross section	Pressbreite Crimping width
STANDARD	FINE	EURO	mm ²	mm
PWM10-C-B7	PWMF10	PWME10	10	7
PWM16-C-B7	PWMF16	PWME16	16	7
PWM25-C-B10	PWMF25	PWME25	25	10
PWM35-C-B12	PWMF35	PWME35	35	12
PWM50-C-B14	PWMF50	PWME50	50	14
PWM70-C-B14	PWMF70	PWME70	70	14
PWM95-C-B14	PWMF95	PWME95	95	14
PWM120-C-B14	PWMF120	PWME120	120	14
PWM150-C-B14	PWMF150	PWME150	150	14
PWM185-C-B14	PWMF185	PWME185	185	14
PWM240-C-B14	PWMF240	PWME240	240	14
PWM300-C-B7	---	PWME300	300	7