

HPC-N208W & WDF

OGURA Elektro- & Akku-hydraulische Lochstanze

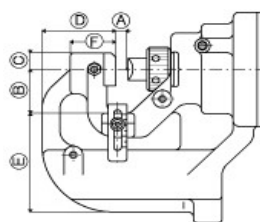
OGURA Electric & Battery-Hydraulic Hole Puncher

Die Allzweckstanze für den täglichen Einsatz.

The all-purpose punch for everyday use.

- Doppeltwirkende Hydraulik für schnelles Stanzen und kraftvollen Rückzug.
- Leicht zu Positionieren dank speziellem Mechanismus.
- Kompaktere Bauweise gegenüber N209
→ erlaubt Stanzen näher am Schenkel
 $A_{min} = 8,5 \text{ mm}$ (N209 $A_{min} = 10 \text{ mm}$)
- Max. Lochgröße / Materialstärke:
Ø15mm / t8mm (Baustahl)
- HPC-N208WDF-M18V
75 W / MAKITA 18 Volt Lithium Akku
- HPC-N208W-230V
710 W

- Double-acting hydraulics for fast punching and powerful retraction.
- Easy to position thanks to a special mechanism.
- Compact design compared to N209
→ allows punching closer to the flange
 $A_{min} = 8,5 \text{ mm}$ (N209 $A_{min} = 10 \text{ mm}$)
- Max. hole size / material thickness:
Ø15mm / t8mm (MILD STEEL)
- HPC-N208WDF-M18V
75 W / MAKITA 18 Volt Lithium battery
- HPC-N208W-230V
710 W



A: 8.5 mm
B: 40 mm
C: 15 mm
D: 62.5 mm
E: 90 mm
F: 38.5 mm



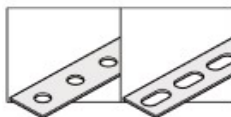
Typ Type	Max. Ø Max. Ø mm	Mat.-stärke Mat.-thickness mm	Ausladung Throat depth mm	Abmessung Dimension mm	Gewicht Weight kg
HPC-N208-N-WDF-18V	20	8	40	417x127xH315	10,7
HPC-N208-W-230V	20	8	40	487x127xH315	10,3

HPC-N208W & WDF

Die Stempel und Matrizen passen auch für HCP-N186W, HCP-N209W und HPC-N209WDF.

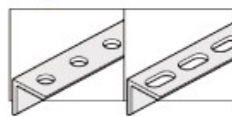
The punches and dies also fit HCP-N186W, HCP-N209W and HPC-N209WDF.

Flat Bar



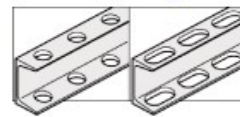
Max. 80 x t8
(center punching)

Angle Steel



Min. 40 x 40 x t3
Max. 80 x 80 x t8

Channel Flange



Min. 75 x 40
Max. 100 x 50

Rundloch-Stempel und Matrizen Round punch and die

Ø	Stempel	Matrize	Materialstärke Baustahl	Materialstärke Profilflansch	Materialstärke Edelstahl
Ø	Punch	Die	Material thickness Mild steel	Material thickness Channel Flange	Material thickness Stainless steel
6	5340040	5332510N	T4	---	T4
6,5	5340050	5332530N	T6	---	T4
8	5340060	5332550N	T6	---	T4
8,5	5340070	5332570N	T6	---	T4
10	5340080	5332590N	T6	T7,5	T4
11	5340090	5332610N	T8	T7,5	T6
12	5340100	5332630N	T8	T7,5	T6
13	5340110	5332650N	T8	T7,5	T6
14	5340120	5332670N	T8	T7,5	T6
15	5340130	5332690N	T8	T7,5	T6
16	5340140	5332710N	T8	T7,5	T6
18	5340150	5332730N	T8	T7,5	T6
19	5340170	5332740N	T8	T7,5	T6
20	5340160	5352510N	T8	T7,5	T6

Ovalloch-Stempel und Matrizen Oblong punch and die

Ø	Stempel	Matrize	Materialstärke Baustahl	Materialstärke Aluminium/Kupfer	Materialstärke Edelstahl
Ø	Punch	Die	Material thickness Mild steel	Material thickness Aluminum/Copper	Material thickness Stainless steel
6,5x10	5340200	5332010N	T6	---	T4
6,5x13	5340210	5332030N	T6	---	T4
8,5x13	5340220	5332050N	T6	---	T4
8,5x17	5340230	5332070N	T6	---	T4
9x13,5	5340240	5332090N	T6	---	T4
9x18	5340250	5332110N	T6	---	T4
10x15	5340260	5332130N	T8	T7,5	T6
10x20	5340270	5332150N	T8	T7,5	T6
11x16,5	5340280	5332170N	T8	T7,5	T6
12x18	5340290	5332190N	T8	T7,5	T6
13x19,5	5340300	5332210N	T8	T7,5	T6
14x21	5340310	5332230N	T8	T7,5	T6